



**FRONTIER-KEMPER  
CONSTRUCTORS, INC.**  
*A Tutor Perini Company*



# **Excelencia en trabajos de Construcción Civiles y Subterráneos**

# Sobre Frontier-Kemper

**UNA TRADICIÓN DE EXCELENCIA** Frontier-Kemper Constructors, Inc., es un líder ampliamente reconocido en la construcción civil. Con más de \$ 2,5 mil millones en proyectos finalizados con éxito en América, Frontier-Kemper (o FKCI) es conocido por su experiencia en la ingeniería y la construcción de pozos profundos y túneles de todos los tamaños y complejidad.

La historia de Frontier-Kemper se remonta a 1971, cuando Kemper Construction Company, contratista general de California, y Frontier Constructors, contratista minero de Colorado, se unieron para formar Frontier-Kemper Constructors. En 2011, Frontier-Kemper paso a pertenecer a Tutor Perini Corporation, una respetada compañía estadounidense con más de 115 años de logros importantes en la industria de la construcción civil y edificación. FKCI amplió su maquinaria de ingeniería y capacidad de equipos en 2001, cuando formo FK-Lake Shore División.

Frontier-Kemper es actualmente uno de los contratistas generales estadounidenses mejor equipados y más capaces especializados en construcciones civiles y subterráneas. Frontier-Kemper ha sido incluida en numerosas ocasiones por Engineering News Record como uno de los 400 mejores contratistas en Norte América.

Frontier-Kemper ofrece una amplia gama de servicios de construcción y productos relacionados. FKCI construye túneles para carreteras, ferrocarriles, subterráneos y sistemas de tránsito rápido. Se construyen túneles, pozos y otras instalaciones para el abastecimiento de agua y el transporte de aguas residuales. Desarrolla y equipa minas subterráneas de carbón, sal, cobre y otros minerales. FK-Lake Shore División diseña e instala elevadores y cintas transportadoras verticales.

En pocas palabras, Frontier Kemper es una empresa constructora, y su objetivo es ser una de las mejores del mercado, profesional técnica y económicamente- para la terminación de sus proyectos.

**UN HISTORIAL DE LOGROS** Frontier-Kemper ha completado más de 325 contratos, construyendo cerca de 240 millas de túneles y túneles inclinados y más de 40 millas de pozos verticales.

El equipo de trabajo de Frontier-Kemper esta compuesto por 90 ejecutivos, directivos y profesionales empleados, incluyendo ingenieros

profesionales registrados en más de 20 estados. Con otros 100 ingenieros de campo, superintendentes y directores de proyectos, además de personal especializado para el trabajo de instalación de maquinaria, los clientes de Frontier-Kemper pueden estar seguros al saber que sus proyectos se encuentran en manos capaces de personas comprometidas con el trabajo de alta calidad, los más altos estándares de seguridad, y el total cumplimiento de los compromisos contractuales.

**EXCELENCIA EN INGENIERÍA** Para apoyar sus proyectos de campo, Frontier-Kemper mantiene una planta con sus talleres en Evansville, IN donde su personal de ingeniería y diseño la asisten y también apoya los proyectos de campo que requieren de diseño y / o control de calidad.

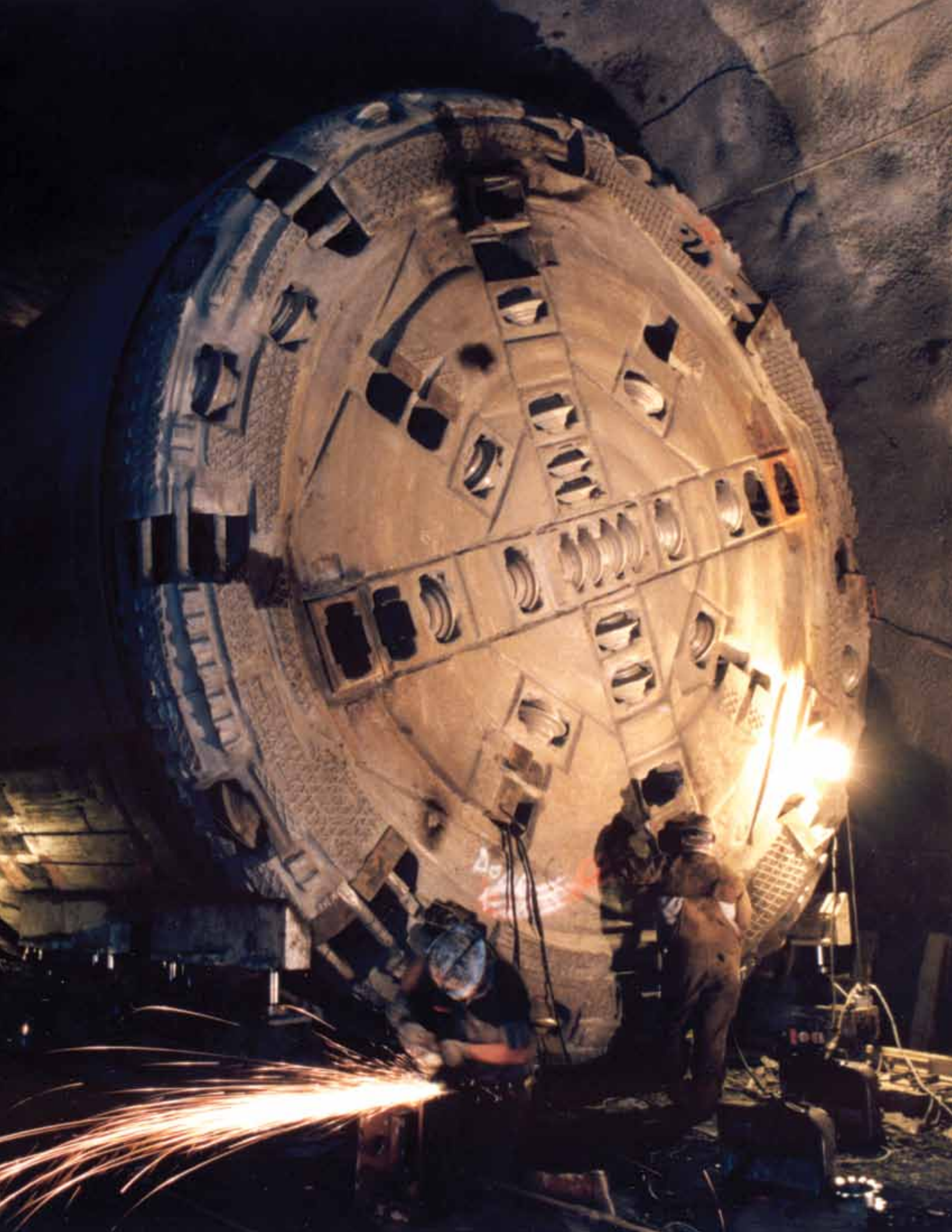
Los trabajos específicos que ofrece FK-Lake Shore División y FKCI Grupo de Ingeniería incluyen algunos trabajos como la reconstrucción y reparación de equipos, sistemas de grúas y guinches, correas verticales y equipos de transporte, el diseño y construcción de cabinas de operación, vagones para túneles inclinados, y un planta totalmente equipada para el diseño e instalación de los controles de sistemas de elevación.

Los clientes de Frontier-Kemper, generalmente recurrentes, están compuestos por muchas de las más grandes empresas mineras y de Compañías de energía en los Estados Unidos, varias agencias del gobierno de Estados Unidos, así como organismos estatales y municipales.

**DE COSTA A COSTA** La mayoría del personal asociado y los servicios de apoyo operan fuera de la sede de Evansville, IN. En esta sede hay una planta de fabricación y un grupo de servicios de ingeniería eléctrica, y FK-Lake Shore División. Las operaciones mineras, incluyendo nuestra División de perforación, se encuentran también fuera de estas oficinas.

La División Nordeste se encuentra en Pelham, Nueva York, y realiza túneles y profundización de pozos, así como mantenimiento y actualización de trabajo para diversos organismos públicos en la región.

La División Noroeste tiene sede en Seattle, WA, y realiza túneles, profundización de pozos, y proyectos especiales para diversos organismos públicos y clientes privados en todo Norteamérica.



# Seguridad



Frontier-Kemper, entiende que el recurso que la hace una gran compañía es su gente. Es por este motivo que se esfuerza para garantizar un ambiente seguro y un lugar de trabajo saludable.

Con la seguridad como valor central, se fomenta una cultura que protege a los empleados, los visitantes de los proyectos, y todo aquello que llama, las áreas alrededor de nuestros lugares de trabajo, "hogar". FKCI esta orgullosos de proteger a las personas, la propiedad y el medio ambiente. Ese es el compromiso de Frontier-Kemper para uno con el otro y los clientes. Su programa de seguridad se centra en la prevención de accidentes. Se ocupa de las responsabilidades, la rendición de cuentas y la disciplina que todos deben compartir y aceptar como clave para mantener un ambiente seguro, sano, y un lugar de trabajo productivo. Todo el mundo participa.

Frontier-Kemper emplea instructores certificados en MSHA. La mutua responsabilidad es cumplir con todas las regulaciones estatales, federales y locales competentes, así como las normas de seguridad que se establecen para cada proyecto. Cada uno cuenta para la compañía y para el otro, y se tiene el objetivo común de evitar cualquier accidente o lesión.

Puedes confiar que Frontier-Kemper pondrá la seguridad en primer lugar, siempre.



# Construcción Civil



Arriba a la izquierda: Túnel, pozo de ascensor, y la construcción de la estación para un sistema de transporte rápido de Nueva Jersey.

Arriba, derecha: Túnel construido para el metro de Los Angeles, CA.

Frontier-Kemper ofrece muchos servicios a través de su amplia gama de conocimientos en la construcción civil. Se especializa en la construcción de túneles y otros espacios subterráneos para cualquier aplicación, y tiene conocimientos especiales relacionados con el tránsito y los sistemas de alcantarillado. También han desempeñado un papel significativo en autopistas, plantas eléctricas, represas, y en diseño y construcción de proyectos.

Ha construido su reputación cumpliendo los proyectos con éxito, enfrentando los desafíos de los clientes con innovadoras y rentables soluciones. Nuestro equipo lleva a cabo cada proyecto con el más alto nivel de profesionalismo, integridad y seguridad.

La experiencia de Frontier-Kemper en construcción civil abarca el espectro de la infraestructura de transporte. Tenemos experiencia en la construcción de túneles y estructuras pesadas en muchos ambientes, desde las zonas urbanas densamente pobladas como la ciudad de Nueva York, Portland y Los Ángeles a los terrenos de montaña de Colorado y British Columbia. Ha completado más de 200 millas de trabajo de túnel y todavía continúa construyendo activamente. Ha participado en casi todas las facetas del desarrollo de sistemas de Tránsito Rápido, incluyendo la construcción de nuevos sistemas y la rehabilitación y reparación de los sistemas existentes.

La experiencia de FKCI en la construcción de túneles, combinado con su experiencia en grandes proyectos civiles, ha hecho Frontier-Kemper un constructor confiable de Sistemas de Tránsito Rápido, sistemas de alcantarillados (CSO), y Sistemas de Suministro de Agua en Norteamérica.

Los túneles para autopistas suelen ser grandes en la sección transversal y requieren métodos de perforación convencionales y el método



de excavación con explosión. Frontier-Kemper lideró el consorcio en Hanging Lake tunnels por la I-70 en Glenwood Canyon en Colorado, The Haiku Approach & Tunnels on Hawai H3, y los Silver Cliff Tunnels en la orilla del lago Superior en Wisconsin. Este trabajo exigente requiere mantener el flujo de tráfico en las rutas alternas mientras que la construcción se realiza.

A medida que la población urbana se expande, los sistemas de abastecimiento de agua necesitan ser ampliados, reconstruidos, y mantenidos. Más restricciones para el mantenimiento de estos sistemas hacen el desafío aún mayor. Además, el tiempo es crítico cuando se requieren cortes – gran cantidad de trabajo debe hacerse en un corto tiempo, entonces es común el trabajo de fin de semana y por turnos.

Frontier-Kemper tiene experiencia en la realización de trabajos nuevos y trabajos de rehabilitación, así como proyectos de mantenimiento. Dentro de los proyectos más notables se incluye la rehabilitación de la Delaware y New Croton Aqueducts en New York. Frontier-Kemper ha recibido el reconocimiento especial Concrete Industry Board por la construcción del túnel de agua del eje n.º 3 26B de la ciudad de Nueva York.

Frontier-Kemper ha construido más de 70 túneles, mediante excavación mecanizada utilizando tuneladoras para roca y para suelo. FKCI es experto en excavación convencional (drill and blast) y el método de hormigón proyectado o también conocido como el método secuencial de excavación o Nuevo método austriaco de túneles (NATM). Tienen amplia experiencia con revestimientos de hormigón in situ, revestimientos con segmentos de Hormigón Premoldeado, revestimientos de acero, revestimientos de hormigón proyectado, y la instalación de soportes de acero y anclajes de roca.

# Construcción de Minería

Frontier-Kemper se compromete a proporcionar servicios de desarrollo integral a las minas y a sus clientes. Un líder en la industria de la minería subterránea de construcción de más de 30 años, ha desarrollado minas subterráneas de carbón, sal, cobre y otros minerales en América del Norte bajo una variedad de acuerdos contractuales, precio fijo, llave en mano, y basado en honorarios.

Frontier-Kemper a construido convencionalmente más de 140 pozos de producción, ventilación, y de servicio para proyectos mineros en todo tipo de condiciones geológicas. Sus procesos permiten la excavación segura y productiva, sin restricciones de diámetro o de profundidad. Frontier-Kemper ha hecho excavaciones específicas para aplicaciones mineras en todo tipo de condiciones del terreno, en varias longitudes, tamaños, e inclinaciones.

A fin de satisfacer las necesidades de desarrollo de minas, Frontier-Kemper utiliza una variedad de métodos y equipos para aplicaciones admisible o no admisible. Frontier-Kemper está totalmente equipado para manejar incluso los proyectos de pendiente más exigentes, utilizando ya sea el sistema convencional de perforación y explosión o técnicas con roadheader.



Arriba, derecha: Configuración típica para la excavación de un pozo en una mina de carbón de Kentucky.

Abajo izquierda: Construcción de un pozo inclinado en una mina de carbón en Virginia Occidental.

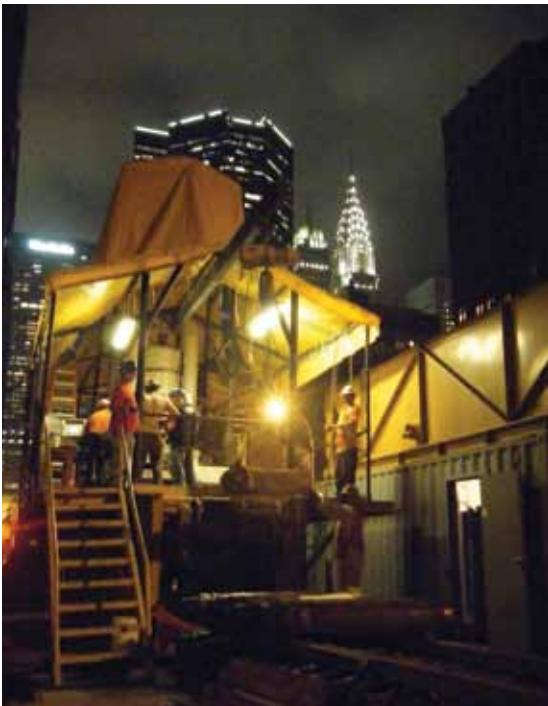
Frontier-Kemper y su FKC-Lake Shore División también proporcionan a los clientes servicios de desarrollo relacionados a minas, incluyendo el diseño, fabricación e instalación de equipos permanentes, tales como armazones y sistemas de manejo de materiales de gran tamaño, elevación y sistemas de ventilación, y sistemas mecánicos y eléctricos.

Además de su función primordial de contratista de construcción civil, proporciona a los propietarios de minas y clientes servicios completos de ingeniería en excavación subterránea, evaluación y diseño. Nuestro grupo de diseño incluye ingenieros cualificados y profesionales con experiencia en prácticamente todos los aspectos de desarrollo de mina, desde pozos y frentes a diseño de estaciones y sumidero. Frontier-Kemper ha diseñado con éxito cientos de proyectos de excavación subterránea de todos los tamaños y complejidades.

La planta de fabricación de Frontier-Kemper trabaja en estrecha colaboración con el grupo de ingeniería y utiliza la última tecnología en soldaduras. La planta emplea soldadores y fabricantes altamente calificados para producir productos de calidad insuperable. En nuestras instalaciones, se reparan y reconstruyen todas las herramientas y equipos utilizados por el Grupo, y son considerados como OEM para Wagner Scooptram LHD por numerosas modificaciones a los equipos aprobadas por MSHA con el fin de cumplir los requisitos de permisos.

Con más de 200 proyectos de desarrollo de minas completados, Frontier-Kemper es uno de los contratistas mineros mejor equipados y más experimentados que operan en Norteamérica, y debido a su larga historia de trabajo en la industria minera, están bien entrenados en todos los reglamentos de Seguridad y Salud en administración de Minas.

# FKCI División de Perforación



**RAISE BORING** En 1976, Frontier-Kemper tuvo la visión de reconocer que algunos métodos de minería de carbón que eran nuevos en el momento, como la minería de tajo largo, tendría un gran impacto en la necesidad de pozos de ventilación. Fue entonces cuando comenzó a trabajar con la Ingersoll-Rand Company para desarrollar conjuntamente el equipo que sería adecuado para la excavación de diámetros grandes (15-a-18 pies) y gran profundidad (1.000 pies) necesarios para la construcción de pozos. Hasta ese momento, el uso del método de raise boring se había limitado a los 10 pies de diámetro y aplicado principalmente en las minas de roca dura.

La RBM 211, con más de 200.000 libras-pie de torque. El sistema fue desarrollado completo con el marco, plataformas de trabajo, almacenamiento de varilla, y un método para la instalación de revestimiento de concreto. Este sistema fue posteriormente adaptado para en RBM 7 SP que es un poco más pequeña y el gigante Robbins 81R - que, en 1988, fue utilizada excavar un pozo de 2.145 pies de profundidad con un diámetro de 20 pies, 3 pulgadas.

En los últimos años, FKCI ha ampliado su experiencia en raise bore en zonas urbanas muy pobladas. Estos proyectos están dirigidos por equipos con gran experiencia, con personal con más de 20 años trabajando en raise boring. Como resultado, FKCI, que ha perforado más de 80.000 pies en mina de entornos tradicionales, completó recientemente cerca de 5.000 pies de pozos en la Ciudad de Nueva York.



Izquierda – Arriba y abajo: Configuración para una perforación con raise bore.

Derecha: FK350MT perforación ciega; configuración típica en una mina de carbón de Indiana.

**PERFORACIÓN CIEGA** Para proporcionar soluciones para la perforación mecanizada de pozos de gran diámetro y profundidad, Frontier-Kemper, Wirth GmbH, y la ACI establecieron un acuerdo de cooperación conjunta para construir un sistema de perforación a ciegas y construyeron un sistema de mas de 350-tonelada métrica. El resultado es el FK350MT, uno de los más grandes, más seguro y más eficientes tipos de perforación en América.

El FK350MT está equipado con muchas funciones automáticas para mejorar la productividad y la seguridad. Estas características, combinadas con la versatilidad del A-frame, crea una plataforma “única en su tipo” nunca antes utilizada en los Estados Unidos. Tal como está configurado, el FK350MT tiene una capacidad de trabajo de 350-tonelada métrica, capaz de perforar pozos de hasta 20 pies de diámetro a profundidades de más de 1.000 pies.

Los equipos especialidades de perforación de la FK350MT - como la mesa giratoria, ascensores, bloques móviles, plataforma giratoria, Kelly, tubería de perforación y todas las herramientas de fondo - son componentes diseñados específicamente para perforación a gran diámetro Wirth GmbH. y FKCI diseñaron y construyeron todos los demás componentes, incluyendo la grúa, el mástil, la subestructura, el accionamiento hidráulico, y la estación de control.

Frontier-Kemper emplea a los profesionales más experimentados en de la industria en perforación. La mayoría de nuestro equipo está capacitado tanto en raise boring como en perforación ciega, lo que significa que una cuadrilla eficiente puede construir excavaciones utilizando cualquiera de las dos técnicas.

Frontier-Kemper siempre se ha comprometido a proporcionar soluciones avanzadas y rentables, a sus clientes de la minería y la industria. La adición de perforación ciega a nuestra creciente lista de capacidades ofrece aún más opciones a sus clientes cuando sus programas o condiciones geológicas necesitan de una alternativa a sistemas convencionales o raise boring.

# FKC-Lake Shore



**EQUIPOS DE MINA** FKC-Lake Shore diseña, construye y suministra sistemas completos de grúas y equipos relacionados, sistemas de transporte vertical, ascensores y equipos relacionados, y Sanford Day Brakeman Cars. FKC-Lake Shore también ofrece servicios de campo para proporcionar mantenimiento de rutina y apoyo para estos productos.

**SISTEMAS DE TRANSPORTE VERTICAL** FKC-Lake Shore provee innovadoras FLEXOWELL® de alta capacidad y transportadores verticales POCKETLIFT® para la minería y las industrias de la construcción subterránea en todo el mundo. La empresa suministra e instala sistemas de última generación para transportar minerales y suelo a la superficie a velocidades de hasta 6.000 TPH y/o levantar a alturas superiores a 500 metros, exclusivamente en Norteamérica en cooperación con Metso Minerals (Moers) GmbH, y en seleccionados proyectos en otras áreas.



**SERVICIOS DE CAMPO** FKC-Lake Shore Field Services Group ofrece un equipo de técnicos cualificado que puede realizar muchas tareas especiales, incluyendo la instalación, rehabilitación, reparación y mantenimiento de productos de FKC-Lake Shore, tales como guinchos para elevación, baldes de suelo, baldes cargadores, jaulas, y ascensores. También nos especializamos en las inspecciones de rutina de estos productos y el mantenimiento, como cambios de los cables de acero. Incluso la empresa inspecciona guinchos de elevación realizados por otros, a menudo podemos hacer sugerencias para mejorar la vida de servicio.

**Arriba a la izquierda:**  
Instalación de un sistema de elevación de servicios para las minas de Virginia Occidental.

**Arriba, derecha:**  
Sistema de elevación de material diseñado para ayudar en la construcción de la Torre de la Libertad de Nueva York.

**Abajo derecha:**  
Instalación de equipo de izaje en una mina de Kentucky.



# Servicios Técnicos



**DISEÑO** A parte de su función primordial de contratista de construcción pesada, Frontier-Kemper también proporciona a sus clientes los servicios completos de ingeniería y servicios de diseño para la excavación subterránea. El grupo de diseño de Frontier-Kemper incluye ingenieros profesionales calificados con experiencia en prácticamente todos los aspectos de la minería y desarrollo de la misma, pozos de gran profundidad y pozos inclinados, y diseño de estaciones y cavernas subterráneas. Frontier-Kemper ha diseñado con éxito cientos de proyectos de excavación subterránea de todos los tamaños y complejidad.

Con ingenieros con licencia en energía eléctrica, mecánica, civil y disciplinas de la ingeniería, las capacidades de diseño FKCI incluyen:

- Sistemas de Control de grúas de gran potencia
- Montacargas de emergencia
- Sistemas de distribución eléctrica en superficie y subterráneos
- Equipo especializado
- Excavación de pozos y soporte de suelo
- Inyección de lechada
- Construcción de sistemas de desagüe
- Líneas de agua

**Arriba:** Configuraciones típicas para la excavación de un pozo diseñado por técnicos FKCI Technical Services Group.

**Derecha:** Excavación abierta para una mina de carbón de Illinois del Sur.



# Servicios Eléctricos



Los expertos de Electrical Services Group de Frontier-Kemper pueden diseñar, instalar, mantener y reparar controles eléctricos tanto superficiales como subterráneos y sistemas de energía para una amplia gama de aplicaciones. En 1985, su Grupo de Servicios Eléctricos diseñó e instaló el primer sistema para un control de elevador semi-automático controlado por PLC. Desde entonces, FKCI ha diseñado e instalado más de 50 sistemas de control. Además, su Electrical Services Group ha diseñado e instalado más de una docena de ascensores de personal desde 1992.

**MINA DE ASCENSORES** El Grupo de Servicios Eléctricos de FKCI trabaja con pozos, pendientes, y en montacargas de personal o materiales. Los controles están diseñados utilizando controladores programables AC y DC, accionamientos digitales, sistemas de posicionamiento digital, y terminales de interfaz de operador de fiabilidad y bajo mantenimiento.

**ASCENSORES DE MINA** FKCI Electrical Services Group proporciona controles de elevadores de la mina para las máquinas de ascensores. Estos sistemas están diseñados con una unidad digital DC, controlador programable y sistema de posicionamiento digital para máxima seguridad y fiabilidad. Terminales de interfaz del operador se incorporan para facilitar la comprobación diaria del sistema de ascensores y mejorar la solución de problemas. Todos los sistemas están diseñados para satisfacer los requisitos de ANSI A17.1 y MSHA.

**GUINCHES DE ESCAPE DE EMERGENCIA AC o DC**, los controles de funcionamiento automático o manual puede ser suministrado para evacuaciones en elevadores de emergencia. Pequeños controladores programables se utilizan para la confiabilidad y la configuración en el campo.

**CONTROLES PARA GUINCHES** Sistemas de control para el trabajo sobre plataformas incluyen controles como velocidad de los cables, velocidad del viento, y atascamientos. Los sistemas de control Guinches están diseñados para satisfacer las necesidades del cliente.

**CINTAS TRANSPORTADORAS VERTICALES** FKCI Electrical Service Group suministra sistemas de control para baja y media tensión en los sistemas de cintas transportadoras verticales, en los sistemas de enlace, depósitos de almacenamiento, y el despegue transportadores.

Frontier-Kemper además diseña, instala y mantiene sistemas de control eléctrico para los controles de las tuneladoras y los equipos de seguridad. Otros servicios que incluyen son: controles para raise bore machines, actualizaciones del sistema, los controles de la planta de hormigón, controles para sistema de bombeo, arrancadores de ventiladores, materiales de transporte neumático y la automatización de los sistemas de control de elevador.

Arriba a la izquierda: Sistema de controles instalados para un elevador de 600 HP rol.

Arriba, derecha: Vista interior de un sistema de control de elevadores.

# Organización y Gestión

## Oficinas Corporativas

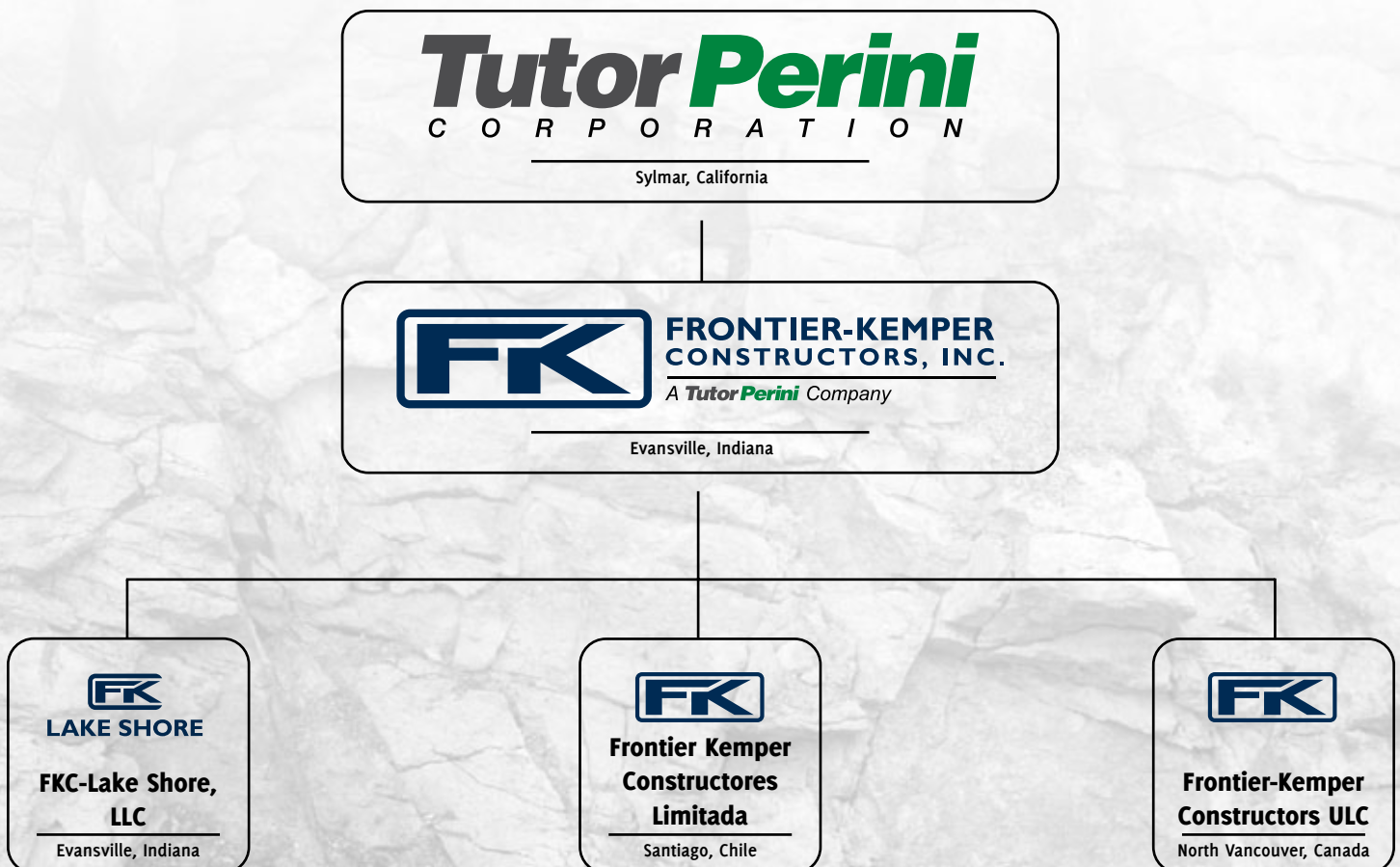


De arriba a abajo, de izquierda a derecha: Dave Rogstad, Presidente y CEO, Chuck McGlothlen, Director Financiero; Rich Raab, Presidente – División Noreste, Steve Redmond, Vice President de la Construcción Civil, Tom Kilmartin, Vice President of Contract Administration.

**PROPIEDAD DE LA SOCIEDAD** TUTOR PERINI CORPORATION ES UNA COMPAÑÍA PIONERA EN LA CONSTRUCCIÓN CIVIL CON SU SEDE CENTRAL EN SYLMAR, CALIFORNIA, OFRECIENDO UNA DIVERSIDAD DE TIPOS DE CONTRATOS EN DISEÑO Y CONSTRUCCIÓN PARA CLIENTES PRIVADOS Y AGENCIAS PÚBLICAS EN TODO EL MUNDO. TUTOR PERINI HA PROPORCIONADO SERVICIOS DE CONSTRUCCIÓN DESDE 1894, SUS INGRESOS EN 2010 FUERON DE US\$ 3,2 MIL MILLONES. FRONTIER-KEMPER ES UNA SUBSIDIARIA DE TUTOR PERINI CORPORATION.

### FRONTIER-KEMPER UNIDAD DE GERENTES

- Steve Redmond – Vice Presidente de la Construcción Civil
- Rob Brown – Gerente de Desarrollo de la División de Minería
- Neal Wedding – Gerente General de Ingeniería
- Dennis Morrison – Gerente de Soporte Técnico y Servicios de planta
- Steve Scheller – Gerente de Servicios Eléctricos
- Shawn Collins – Gerente General, FK-Lake Shore
- George Zugel – Director de Seguridad Corporativa



# Contact Information

## **Oficina Matriz**

1695 Allen Road  
Evansville, IN 47710  
PO Box 6690  
Evansville, IN 47719  
Phone: (812) 426-2741  
Fax: (812) 428-0337  
E-Mail: [information@frontierkemper.com](mailto:information@frontierkemper.com)

## **Oficina División Noreste**

415 Fifth Avenue  
Pelham, NY 10803  
Phone: (914) 738-0280  
Fax: (914) 738-0026  
E-mail: [information.nedo@frontierkemper.com](mailto:information.nedo@frontierkemper.com)

## **Oficina División Noroeste**

4039 21st Avenue West  
Suite 201  
Seattle, WA 98199  
Phone: (206) 766-8106  
Fax: (206) 766-8110  
E-mail: [information.nwdo@frontierkemper.com](mailto:information.nwdo@frontierkemper.com)

## **Construcción Civil**

[civil.construction@frontierkemper.com](mailto:civil.construction@frontierkemper.com)

## **Desarrollos Mineros**

[mining@frontierkemper.com](mailto:mining@frontierkemper.com)

## **Maquinas y Fabricaciones**

[mechanical.services@frontierkemper.com](mailto:mechanical.services@frontierkemper.com)

## **Controles y Servicios Eléctricos**

[electrical.services@frontierkemper.com](mailto:electrical.services@frontierkemper.com)

## **Carreras y Empleos**

[jobs@frontierkemper.com](mailto:jobs@frontierkemper.com)

## **FKC-Lake Shore**

[fkc.lakeshore@frontierkemper.com](mailto:fkc.lakeshore@frontierkemper.com)

## **Sanford Day**

[sanford.day@frontierkemper.com](mailto:sanford.day@frontierkemper.com)